

移動用ケーブルの耐油性

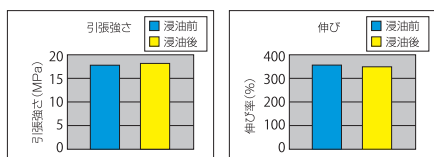
1. 適用ケーブル

EXT-II/20276 DB LF
 300V EXT-II/2517 DB LF
 600V EXT-II/2501 DB LF
 600V EXT-X/2501 DB LF
 EXT-3D/CL3X/2517 300V LF
 EXT-3D/CL3X/2586 600V LF
 EXT-PREM/CMX/2517 DB LF

2. 試験油及び、試験データ

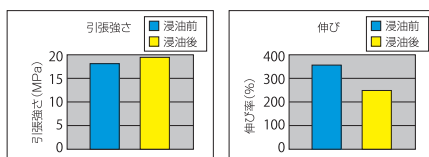
水溶性切削油①

浸油温度 60℃



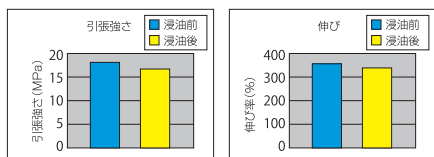
水溶性切削油②

浸油温度 100℃



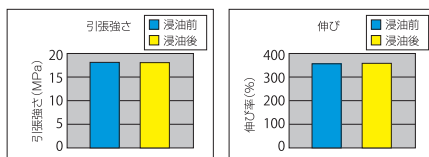
水溶性切削油③

浸油温度 100℃



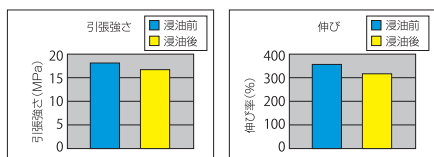
不水溶性切削油

浸油温度 100℃



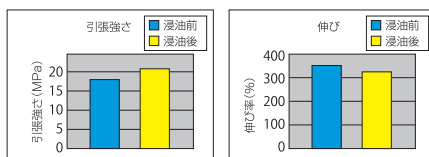
試験油 絶縁2号油

浸油温度 70℃



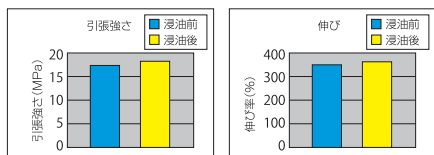
試験油 IRM902

浸油温度 100℃



グリース MB

浸油温度 100℃



※上記試験データは、対象製品のシース材料（1mm厚さ）の代表値で、保証値ではありません。